

Основними вимогами до потенційних учасників індустриального парку буде причетність до переробної промисловості, інноваційних компаній, які працюють в сфері розробки нових технологій (R&D), та учасники, які розвивають сферу альтернативної енергетики. Долучення різноманітних учасників буде гнучким.

### ІСНЮЮЧІ ПРЕФЕРЕНЦІЇ ТА СТИМУЛИ ДЛЯ ІНДУСТРІАЛЬНИХ ПАРКІВ

#### Для підприємств – учасників ІП:

- 10 років – звільнення від податку на прибуток
- Звільнення від ПДВ (експорт) на завезення нового устаткування
- Звільнення від ввізного мита для нового устаткування
- Пільги на податок з нерухомості (ділянка)
- Звільнення від податку на нерухомість за будівлі промисловості

#### Для ініціаторів, власників та керуючих компаній:

- Компенсація витрат за на проектування та приєднання до інженерно-транспортних мереж
- Надання коштів на безповоротній основі для облаштування парку, забезпечення будівництва об'єктів суміжної інфраструктури (до 60 млн. грн)
- Повна або часткова компенсація відсоткової ставки за кредитами на облаштування здійснення господарської діяльності

#### Запрошуємо до співпраці

- **Інвесторів:**
  - Розвиток всього індустриального парку
  - Інвестиція в будівництво об'єктів під оренду/продаж учасникам
- **Підприємства – учасників парку:**
  - Самостійне будівництво своїх об'єктів (оренда/покупка земельної ділянки)
  - Будівництво об'єктів керуючій компанією по технічному завданню від учасника парку, з наступною орендою або придбанням у власність
- **Підприємства переробної промисловості**
- **Операторів складської нерухомості**
- **Девелоперів промислової, складської та комерційної нерухомості**



# ІНДУСТРІАЛЬНИЙ ПАРК «ЕКОПОРТ»

Одеська область, Одеський район,  
Южненська територіальна громада,  
смт Нові Біляри.

**Загальна площа ділянки ІП:** 76,7493 Га

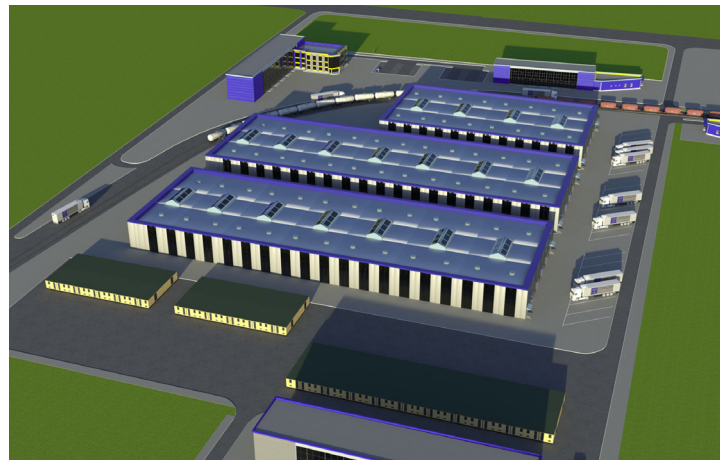
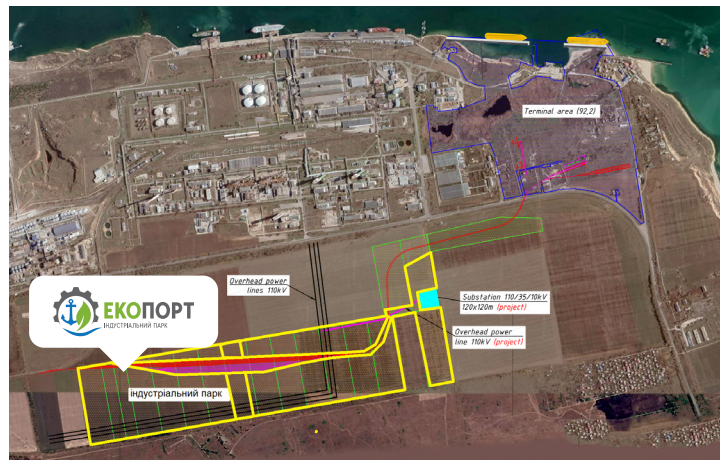
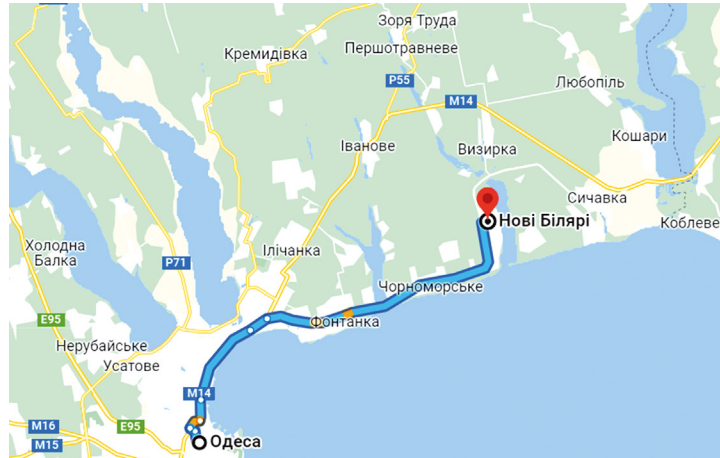
**Місце розташування** (адміністративно-територіальна одиниця): Україна, Одеська область, Одеський район, Южненська територіальна громада, селище міського типу Нові Білярі.

**Цільове призначення:** Землі промисловості, транспорту, зв'язку, енергетики, оборони та іншого призначення.

**Форма власності:** приватна.

**Місцезнаходження:**

ділянки, на яких планується розмістити індустриальний парк «ЕКОПОРТ», знаходяться біля промислового району АТ «ОПЗ» (Акціонерне товариство «Одеський припортовий завод») та морського порту «Південний», біля траси Т1606 з можливістю заїхати на неї існуючою дорогою. Найближча до ділянки траса - траса Т 1606, яка з'єднує Одесу та АТ «Одеський припортовий завод», морський порт «Південний» та м. Южне, зазначена траса переходить у трасу М14 (Е58). До міста Одеса 48 км.



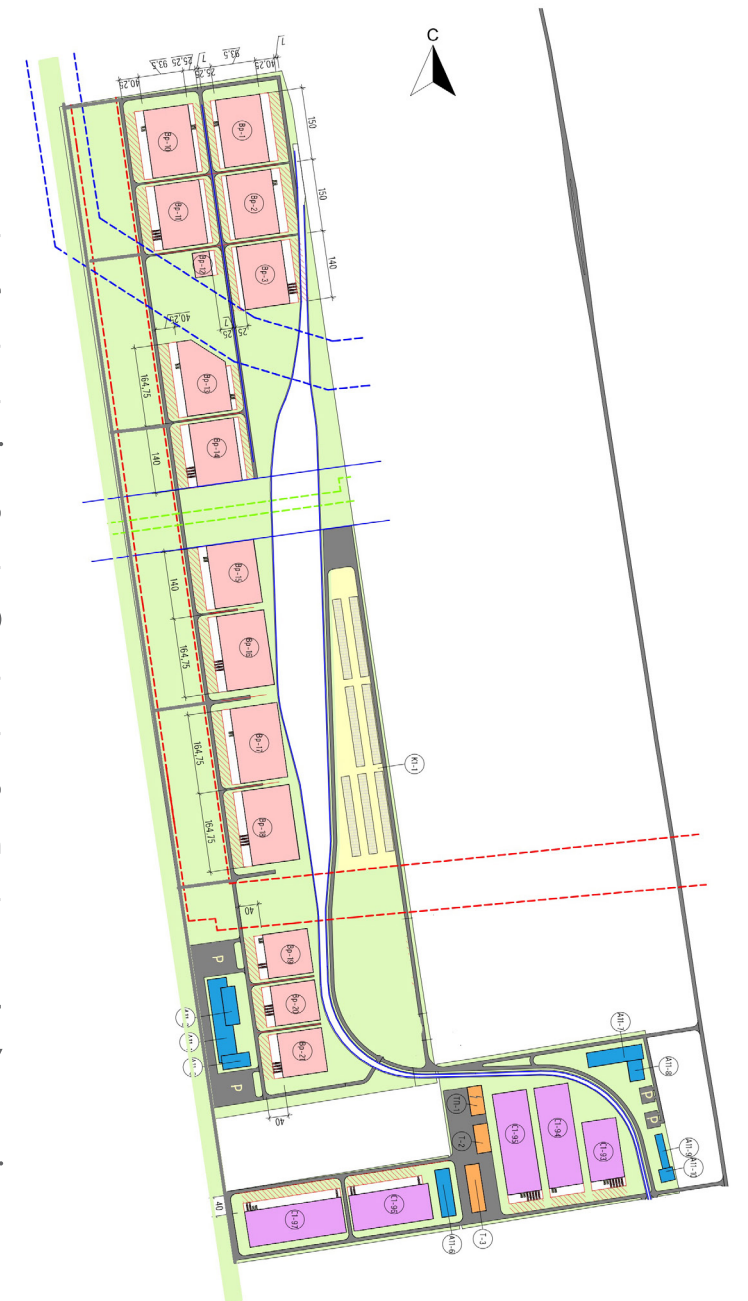
## ФОРМАТ

Інтегрований розвиток транспортної системи Одеського регіону, яка включає в себе морські порти, наземний транспорт та виробничі потужності, передбачає створення регіональної промислово-логістичної інфраструктури. На основі практичного світового досвіду запропоновано створити **НОВИЙ ФОРМАТ ІНДУСТРІАЛЬНОГО ПАРКУ** з урахуванням специфіки його розташування. Транспортна система Одеської області є найважливішою складовою виробничої інфраструктури. Транспортна стратегія є важливою частиною індустриального розвитку регіону.

Реалізація концепції **ПРОМИСЛОВО-ЛОГІСТИЧНОГО ІНДУСТРІАЛЬНОГО ПАРКУ (ПЛІП)** може стати серйозним системним кроком у напрямку розвитку національної логістично-промислової інфраструктури.

**Промислові підприємства будуть представлені в таких видах діяльності як:**

- Харчова промисловість;
- Легка промисловість;
- Машинобудування.



Обсяги проекту		
ДІЛЯНКА	кв.м.	Га
Розмір ділянки	767 493	76,7
Плями будівель	274 000	27,40
Ділянки резидентів та будівель	115 469	11,55
Технічні ділянки	14 354	1,44
Дороги, парковки, загальні зони	363 670	36,37
БУДІВНИЦТВО		
Загальна площа проекту, з них:	<b>305 174</b>	<b>кв.м.</b>
Адміністративні та громадські	36 099	кв.м.
Виробничі	181 672	кв.м.
Складські	65 941	кв.м.
Технічні та бомбосховища	21 462	кв.м.