



РОЗВИТКОМ ІНДУСТРІАЛЬНОГО ПАРКУ ЗАЙМАТИМЕТЬСЯ КЕРУЮЧА КОМПАНІЯ

ОСНОВНИМИ ВИМОГАМИ ДО ПОТЕНЦІЙНИХ УЧАСНИКІВ ІНДУСТРІАЛЬНОГО ПАРКУ буде причетність до переробної промисловості, інноваційних компаній, які працюють в сфері розробки нових технологій (R&D), та учасники, які розвивають сферу альтернативної енергетики. Долучення різноманітних учасників буде гнучким.

ІСНУЮЧІ ПРЕФЕРЕНЦІЇ ТА СТИМУЛИ ДЛЯ ІНДУСТРІАЛЬНИХ ПАРКІВ

- Для підприємств – учасників ІП:
- 10 років – звільнення від податку на прибуток
- Звільнення від ПДВ (експорт) на завезення нового устаткування
- Звільнення від ввізного мита для нового устаткування
- Пільги на податок з нерухомості (ділянка)
- Звільнення від податку на нерухомість за будівлі промисловості

ДЛЯ ІНІЦІАТОРІВ, ВЛАСНИКІВ ТА КЕРУЮЧИХ КОМПАНІЙ:

- Компенсація витрат за на проектування та приєднання до інженерно-транспортних мереж
- Надання коштів на безповоротній основі для облаштування парку, забезпечення будівництва об'єктів суміжної інфраструктури (до 60 млн. грн)
- Повна або часткова компенсація відсоткової ставки за кредитами на облаштування здійснення господарської діяльності

ЗАПРОШУЄМО ДО СПІВПРАЦІ

- Інвесторів:
 - Розвиток всього індустріального парку
 - Інвестиція в будівництво об'єктів під оренду/продаж учасникам
- Підприємства – учасників парку:
 - Самостійне будівництво своїх об'єктів (оренда/покупка земельної ділянки)
 - Будівництво об'єктів керуючої компанією по технічному завданню від учасника парку, з наступною орендою або придбанням у власність
- Підприємства переробної промисловості
- Операторів складської нерухомості
- Девелоперів промислової, складської та комерційної нерухомості



РОЗРОБНИК КОНЦЕПЦІЇ:
ГК «Індустріальні парки України»

☎ +38 099 364 09 00

@ indparks.in.ua@gmail.com

🌐 indparks.in.ua

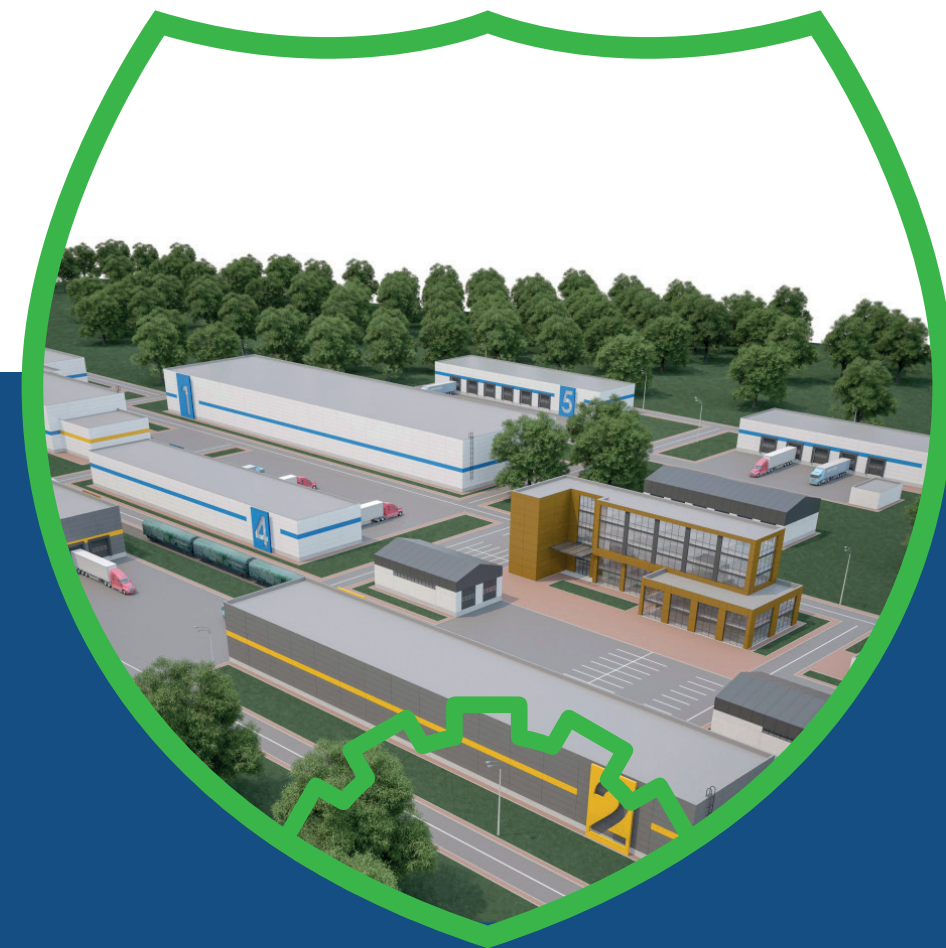
f facebook.com/IndustrialParksinua/

ІНІЦІАТОР:
Куяльницька територіальна громада

☎ +38 095 224 66 01



ІНДУСТРІАЛЬНИЙ ПАРК «Р-33»



ОДЕСЬКА ОБЛАСТЬ,
ПОДІЛЬСЬКІЙ РАЙОН, НП БОРЦІ

ЗАГАЛЬНІ ВІДОМОСТІ ПРО ЗЕМЕЛЬНУ ДІЛЯНКУ

ЗАГАЛЬНА ПЛОЩА ДІЛЯНКИ ІП: 10 Га

Місце розташування (адміністративно-територіальна одиниця): Україна, Одеська область, Куяльницька громада, селище Борщі.

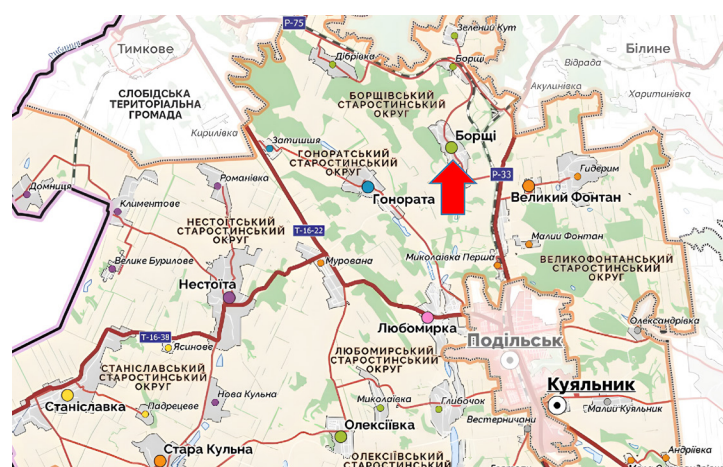
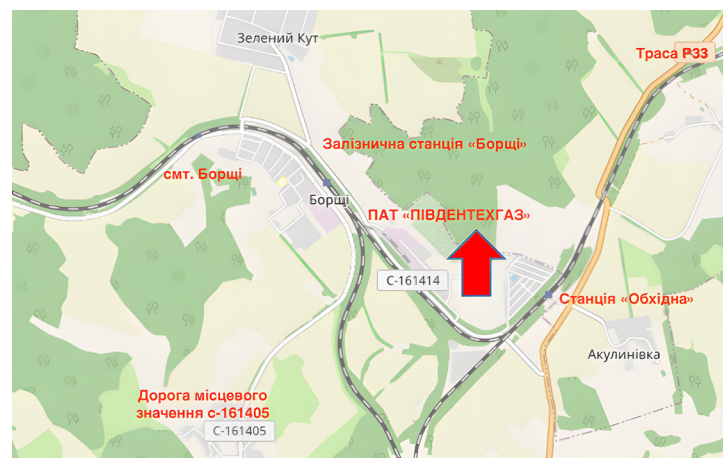
ФОРМА ВЛАСНОСТІ: комунальна.

МІСЦЕЗНАХОДЖЕННЯ:

Ця територія – це промислова територія підприємства «ПІВДЕНЬТЕХГАЗ», яка розташована на Північному Сході смт. Борщі. Земельна ділянка має практично правильну форму, поряд із ділянкою проходить залізниця та допоміжні автомобільні шляхи. Ділянка огорожена. Поряд із ділянкою проходить траса Р33 – автомобільний шлях Вінниця – Турбів – Гайсин – Балта – Велика Михайлівка / М-16. Автошлях Р33 – автомобільний шлях регіонального значення на території України. Закінчується неподалік міжнародного пункту пропуску Кучурган на кордоні з республікою Молдова в Одеській області.

До Одеси – 234 км.

До кордону з Молдовою – 41 км.



ПЛАН РОЗВИТКУ

ПЛАН РОЗВИТКУ індустриального парку передбачає організацію виробничо-складського комплексу, суміжні території проєктом передбачається залишити без змін. Проєктом визначено систему проїздів, запропоновано їх трасування із урахуванням існуючих доріг, трас та залізничних гілок, а також нормативних вимог.

ПРОЄКТОМ ПЕРЕДБАЧАЄТЬСЯ РОЗВИТОК НАСТУПНИХ БУДІВЕЛЬ ТА СПОРУД:

- промислові будівлі та споруди;
- офісно-побутові будівлі та споруди;
- складські будівлі;
- пожежні резервуари, та насосні станції пожежогасіння;
- очисні споруди дощової каналізації;
- трансформаторні підстанції;
- майданчики розвантаження та майданчик для стоянки вантажних автомобілів;
- місце тимчасового зберігання легкових автомобілів.



ОБСЯГИ ПРОЄКТУ

ДІЛЯНКА	кв.м.	Га
Розмір ділянки	100 000	10,0
Плями будівель	18 520	1,85
Ділянки учасників	22 224	2,22
Технічні ділянки	874	0,09
Дороги, парковки, загальні зони	76 902	7,69
БУДІВНИЦТВО		
Загальна площа проєкту, з них:	18 780	кв.м.
Промислові	12 307	кв.м.
Складські	5 516	кв.м.
Адміністративні	520	кв.м.
Технічні	437	кв.м.

